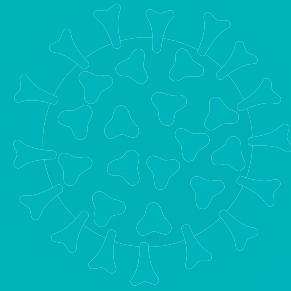


COEC



RECOMANACIONS

SARS-CoV-2: Seguretat a les clíniques dentals

- . La prioritat és protegir la salut dels usuaris, la població en general, els dentistes i la resta de l'equip de salut bucal, així com les seves famílies.
- . Aplicarem mesures extraordinàries per reduir els contagis en la pràctica odontològica.
- . Aquestes recomanacions poden variar segons com avancin la investigació i el coneixement del virus.

Cites



- No feu atenció presencial sense contacte telefònic o telemàtic previ.
- Valoreu per telèfon el tipus de tractament i el grau de necessitat mitjançant unes preguntes de triatge telefònic.
- Gestioneu el sistema de cites de manera que eviteu la concentració de pacients a la sala d'espera.

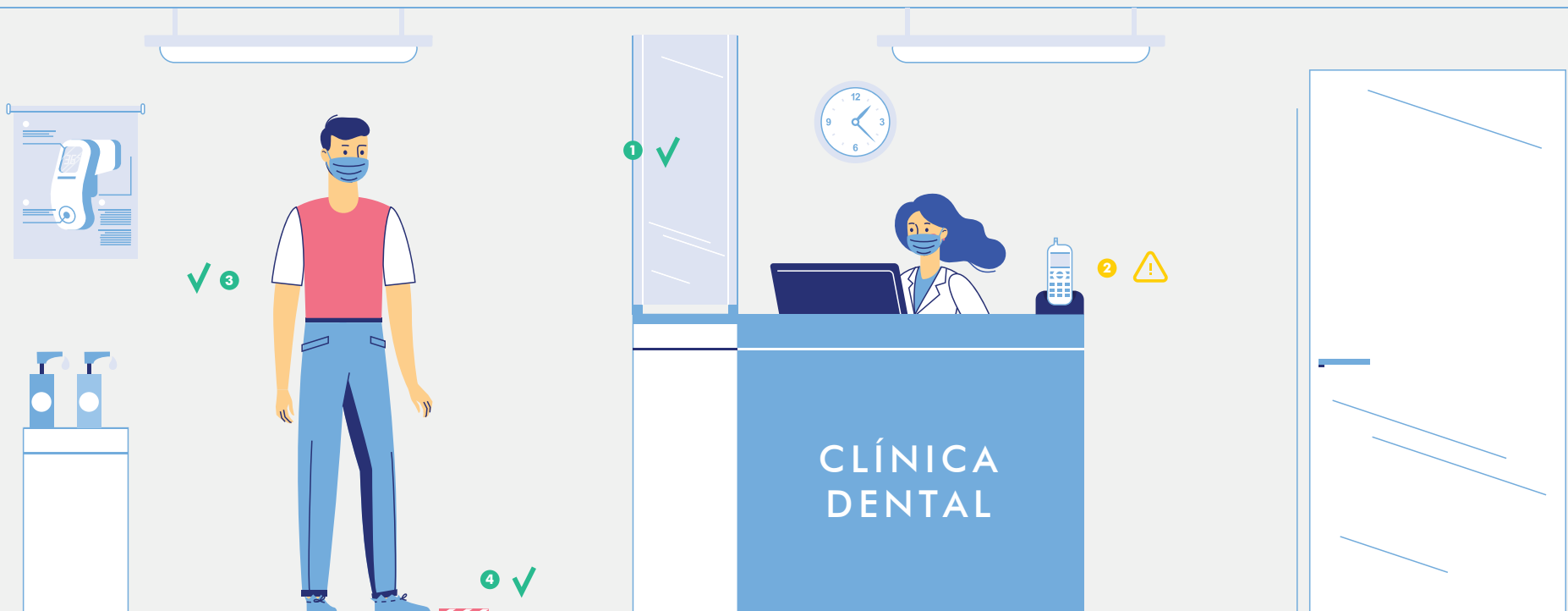


Recepció

1. Mampara transparent de separació.
2. Els telèfons s'han de desinfectar regularment.
3. No s'hi ha de acumular més d'un pacient i és millor que els acompanyants s'esperin a fora.
4. Senyalització per a la distància de seguretat.

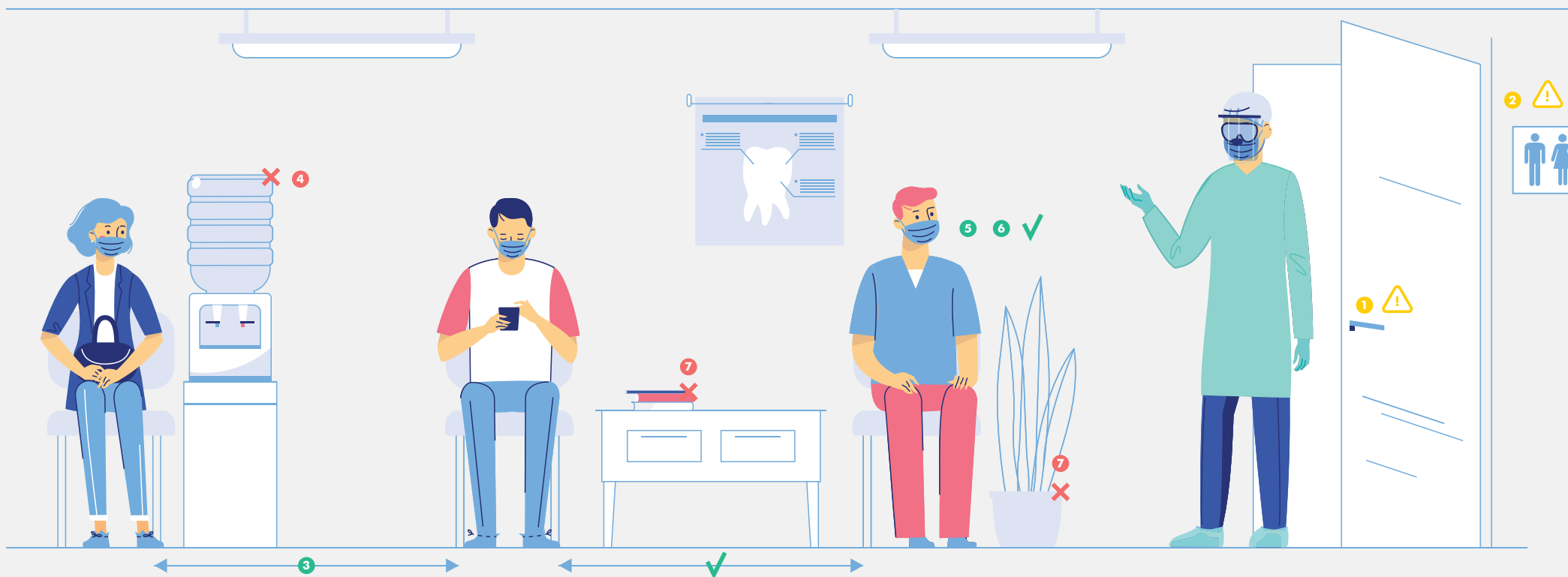
QUAN ARRIBI EL PACIENT

- S'ha de desinfectar les sabates amb un nebulitzador amb desinfectant.
- S'ha de col·locar una mascareta en cas que no en porti de casa.
- S'ha de col·locar uns peücs de plàstic rebutjables.
- S'ha de fregar les mans amb una solució de base alcohòlica.
- Triage: Qüestionari i presa de temperatura amb termòmetre digital per infrarojos.



Sala d'espera

1. Desinfecteu poms de porta i altres elements d'ús freqüent amb alcohol 95° i procureu que les portes quedin obertes.
2. Desinfecteu els lavabos després que els utilitzi cada pacient.
3. Distància de seguretat entre les cadires entre 1,5 i 2 metres.
4. Retireu el dispensador d'aigua de la sala d'espera.
5. El pacient haurà de venir sol, exceptuant els casos de menors, ancians o persones dependents.
6. El pacient s'esperarà a la sala d'espera amb la mascareta i les fundes de calçat posades fins que el cridin al gabinet.
7. Retireu revistes, plantes i altres objectes de la sala d'espera.

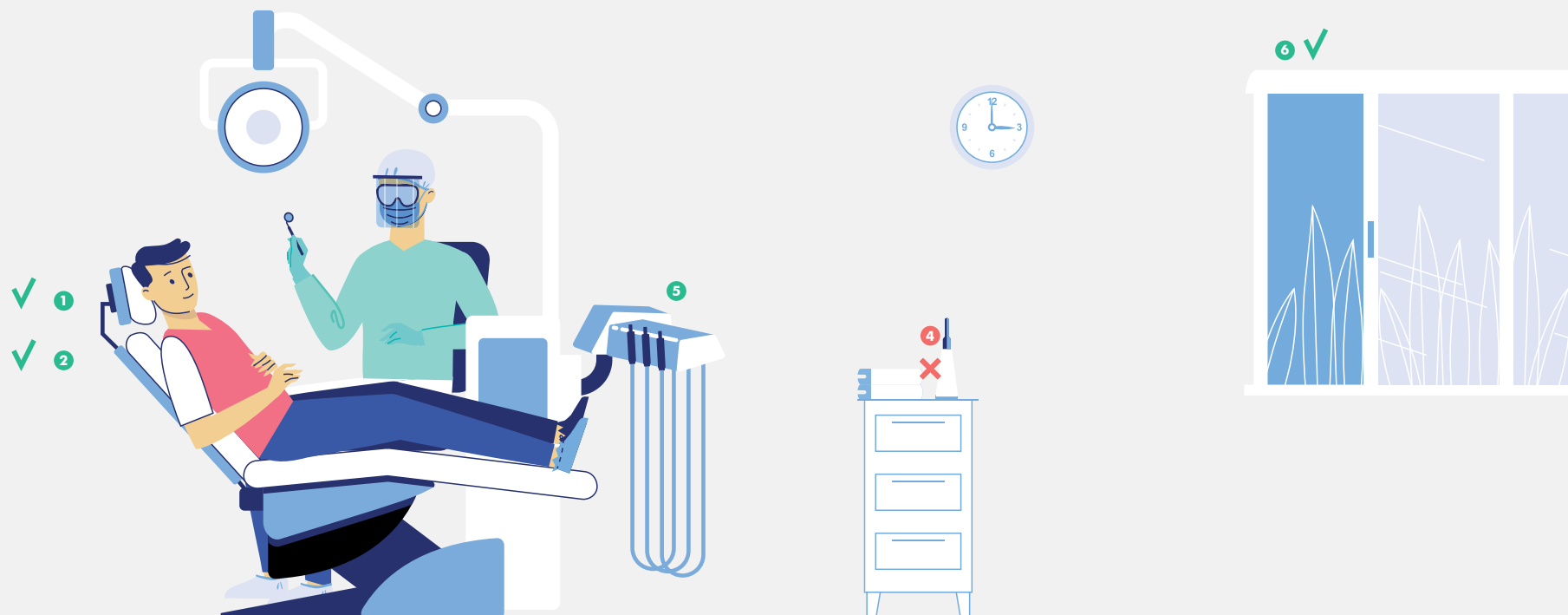


Gabinet

1. Desinfecteu totes les superfícies i l'ambient abans que entri el pacient.
2. Cobriu amb film transparent d'un sol ús aquelles superfícies més exposades a la contaminació, com ara la botonera o la nansa de la llum de la butaca.
3. Dipositeu tots els residus en una bossa que portareu al contenidor groc, que estarà situat fora del gabinet.
4. Limiteu al màxim el mobiliari i els objectes presents al gabinet, gardeu en armaris tancats tot el material que no sigui imprescindible per al tractament actual.
5. Sistemes d'aspiració d'alta potència.
6. Sistema de pressió negativa o finestra per ventilar. Cal que disposeu de ventilació natural o artificial.

COM HEU DE TREBALLAR?


- Feu glopejar el pacient amb peròxid d'hidrogen a l'1% o povidona iodada al 2%.
- Protegiu els ulls del pacient amb unes ulleres i el cos amb una talla de plàstic impermeable.
- Organitzeu els gabinets segons la previsió de generar aerosols.
- Amb aerosols, compteu temps extra de desinfecció entre pacient i pacient.
- Treballeu amb material rotatori amb sistema antiretorn.
- Utilitzeu un dic de goma sempre que sigui possible.
- Desinfecteu les impressions i treballs protètics.
- Treballeu a quatre mans amb ajudant de gabinet.



Protecció individual (EPI)

1. Cap: preferentment impermeable.
2. Cos: impermeabilitat i extensió de la cobertura.
3. Mans: utilitzeu guants, que s'han de canviar entre pacient i pacient, i també amb un mateix pacient si es passa d'un procediment brut a un de més net.
4. Vies aèries: Mascaretes FFP2/FFP3 en tots els procediments.

5. Ulls: ulleres tancades i ben adaptades. S'han de netejar i esterilitzar després de cada ús.
6. Cara: màscara facial si és possible.
7. Peus: fundes de calçat.

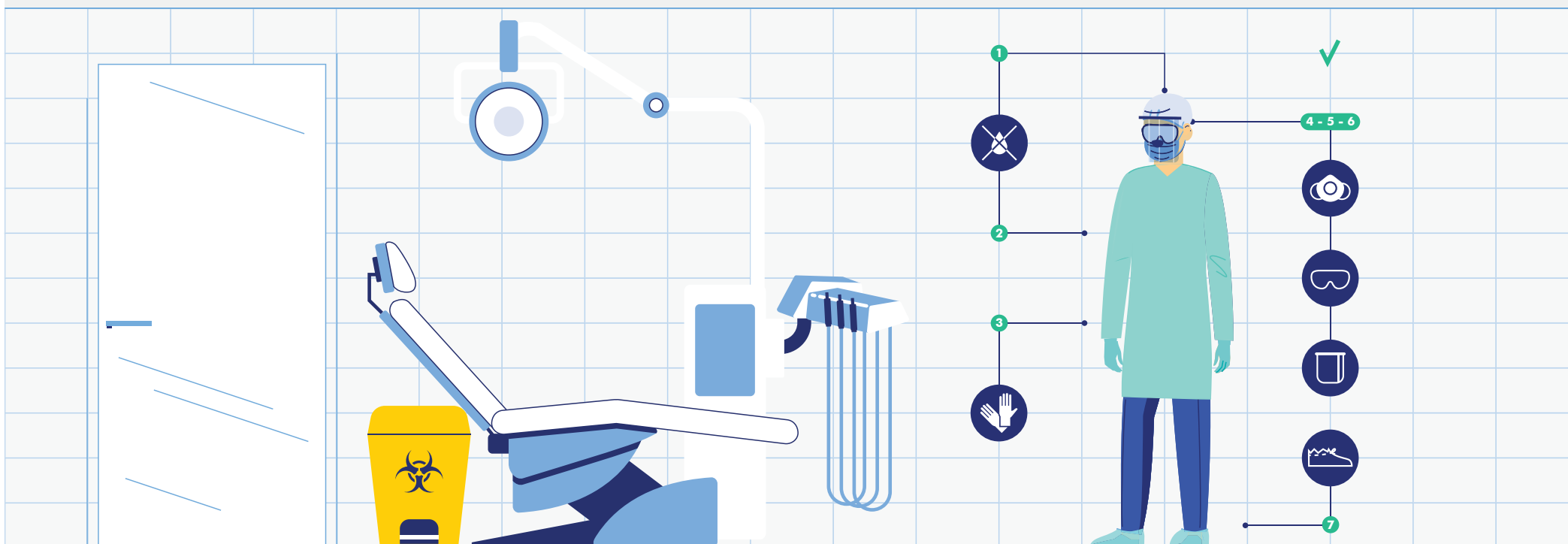
 La col·locació i retirada de l'EPI és un procediment clau per evitar la contaminació, i s'ha de realitzar seguint una seqüència prèviament establerta.



• Renteu-vos les mans i la cara entre pacient i pacient.



• Els residus sanitaris procedents de pacients diagnosticats o sospitosos de patir la Covid-19 tenen la consideració de residus de risc, Grup III (biosanitaris). Els materials de protecció personals que s'utilitzin amb pacients NO Covid-19 continuen sent Grup II.



Desinfecció Superfície

DESINFECTANTS VERIFICATS QUE INACTIVEN EL SARS-CoV-2

- Hipoclorit de sodi diluït al 0,05%.
- Productes amb base alcohòlica al 70%.
- Peròxid d'hidrogen diluït a l'1%.
- Àcid hipoclorós 150-200 ppm.
- 5 minuts.

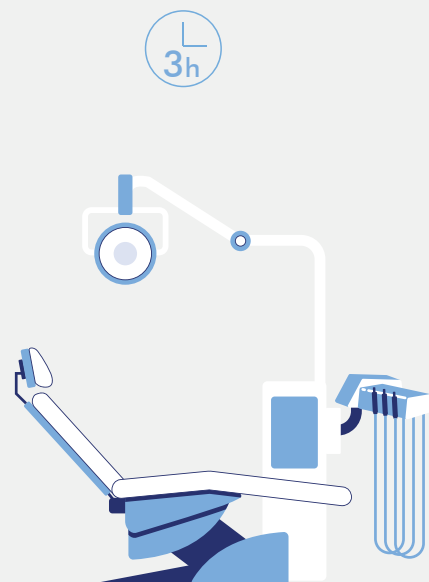


- Plastifiqueu teclats i equips informàtics.
- Considereu els complements no rebutjables de l'EPI com una superfície més.

Ambient

SENSE RISC

- Desinfecció convencional de superfícies i ventilació durant uns minuts.
- Sense la ventilació adequada, el temps considerat raonable d'espera entre pacient i pacient és de 3 h.



AMB RISC

Generació d'aerosols en tractament.
Tos o esternuts del pacient.
Pacient sospitós de Covid-19.

- Rajos UV. Assegureu-vos que arribin a totes les zones del gabinet.
- Nebulitzadors d'H₂O₂ o HClO. Valoreu-ne la concentració i el temps necessari de restricció d'accés al gabinet.
- Filtres de renovació d'aire HEPA/LUPA. Valoreu-ne la taxa d'intercanvi d'aire per metre quadrat.



RECOMANACIONS

SARS-CoV-2: Seguretat a les clíniques dentals

- . Els dentistes són un dels sectors professionals sanitaris amb un risc més alt de transmissió quan realitzen procediments que generen aerosols.
- . Seguint aquestes recomanacions, reduïrem infeccions.
- . Per obtenir informació més actualitzada sobre la Covid-19 visiteu www.coec.cat/ca/es/covid19

COEC | Col·legi Oficial d'Odontòlegs i Estomatòlegs de Catalunya